

TEAL 80/160 DÉPÔT

SOLUTIONS DE RECHARGE TOUT-EN-UN POUR LES DÉPÔTS DE BUS



APERÇU DU PRODUIT ET CARACTÉRISTIQUES PRINCIPALES

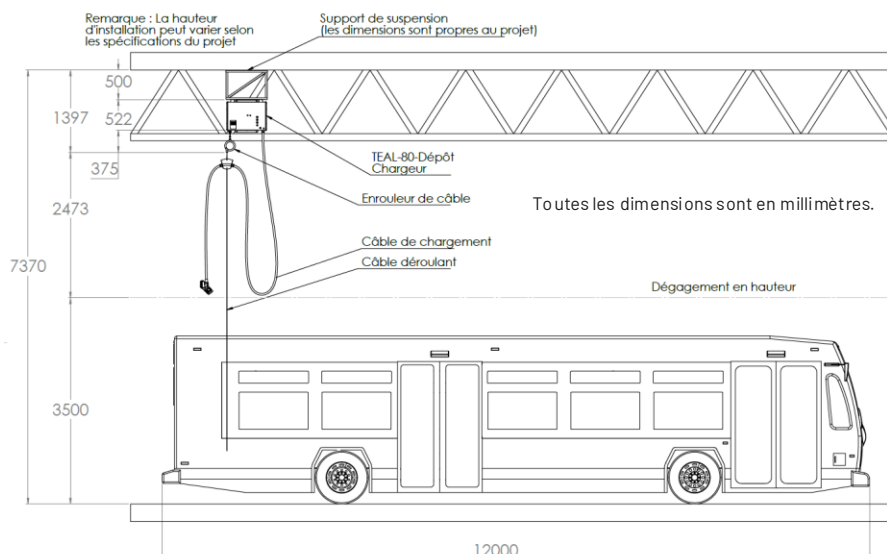
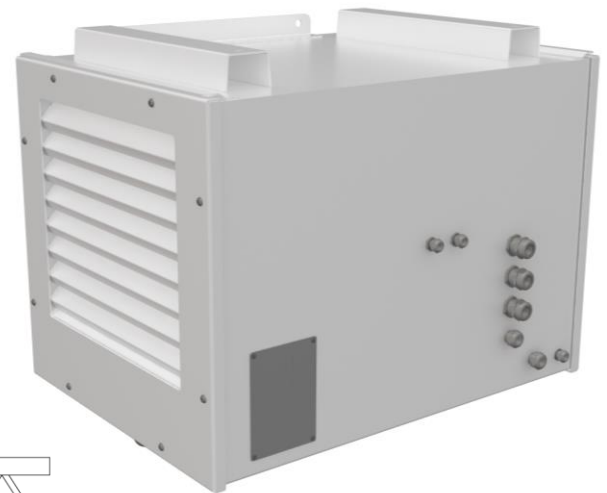
Fabriqué au Canada



Les chargeurs de dépôt de bus Teal 80/160 kW offrent la polyvalence nécessaire pour électrifier les garages diesel avec des modifications minimales requises. Proposés en variantes de 80 et 160 kW et capables de partage de puissance séquentiel, parallèle ou dynamique (répartition 50-50) pour répondre aux exigences actuelles et futures des bus. Système robuste avec une plage de fonctionnement unique de -50 °C à +50 °C, garantissant une fiabilité dans n'importe quel climat rigoureux.

Idéal pour les opérations intensives dans les dépôts de bus et les applications de flotte commerciale.

- Meilleure performance de classe avec un courant maximal de 266/532A, offrant jusqu'à 2,5 fois le courant proposé par les produits concurrents.
- Redresseurs SiC avec une efficacité de charge complète de +97,5 %.
- Poids de seulement 70 kg (version 80 kW, hors câble), nécessitant des modifications structurelles minimales.
- Configurable pour les pantographes ou les câbles.
- Capacité de partage de puissance avec une autre unité identique.
- Architecture hautement redondante garantissant un temps d'arrêt minimal.
- Conception optimisée avec un nombre réduit de pièces, maximisant la fiabilité et simplifiant les pièces de rechange et la chaîne d'approvisionnement.
- Tableau de bord de contrôle et de surveillance entièrement personnalisable pour une expérience adaptée.
- Garantie standard de 3 ans (à compter de la date de mise en service) sur tous les composants, y compris les câbles. Jusqu'à 10 ans de garantie prolongée disponible.



Sécurité des informations garantie : Vos données sont hébergées en toute sécurité sur nos serveurs situés au Canada (Toronto).

propulsé par
TEAL

2025-01-29

TEAL 80/160 DÉPÔT

SOLUTIONS DE RECHARGE TOUT-EN-UN POUR LES DÉPÔTS DE BUS



APERÇU DU PRODUIT ET CARACTÉRISTIQUES CLÉS

Fabriqué au Canada



Principales caractéristiques de conception

1. Capacité de partage de puissance.
2. Option à double sortie pour la variante 160 kW.
3. Conception modulaire minimisant les coûts de maintenance et la complexité.
4. Conçu pour une longue durée de vie et un coût total de possession (TCO) minimal.
5. Coût de remplacement le plus bas sur les principaux composants. Transparence qui aide les opérateurs à choisir en toute confiance.
6. Construction en aluminium revêtu par poudre pour prévenir la corrosion et assurer une longue durée de vie.
7. Technologie de réduction de la condensation assurant que l'intérieur des armoires reste sec toute l'année.
8. Filtres personnalisés pour répondre aux exigences IP des clients. (IP54 en standard, peut atteindre IP66).
9. Fonction d'arrêt d'urgence à distance disponible.
10. Conçu pour que tous les composants soient facilement accessibles et simples à entretenir.
11. Conforme aux normes OCPP 1.6J et 2.0.1.
12. Conforme aux normes J3105 et J3105-1 lorsqu'il est proposé avec des pantographes.

TEAL 80/160 DÉPÔT

SOLUTIONS DE RECHARGE TOUT-EN-UN POUR LES DÉPÔTS DE BUS



SPÉCIFICATIONS GÉNÉRALES, OPTIONS ET NUMÉROS DE MODÈLE

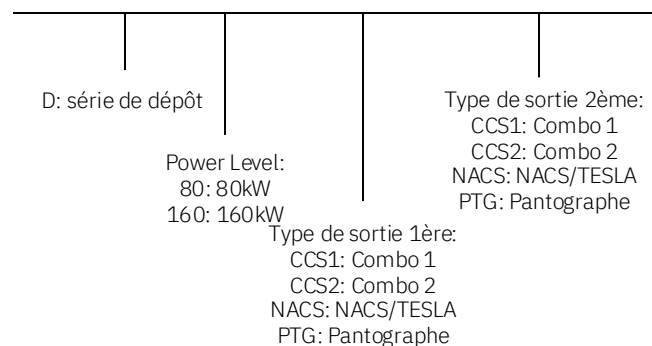
Fabriqué au Canada



SPÉCIFICATIONS GÉNÉRALES	
COURANT DE SORTIE 80/160	266/532A Max
PUISSANCE DE SORTIE	80 /160KW, 150-1000V dc
CONNEXIONS MAX	2 VÉHICULES SIMULTANÉS
ENTRÉE AC TRIPHASÉE	380V à 480V (3P+PE)
FRÉQUENCE	50HZ/60HZ
FACTEUR DE PUISSANCE	>0.99
EFFICACITÉ	>97% @ À PLEINE CHARGE
GARANTIE STANDARD	TROIS ANS
VERSIONS OCPP	1.6J ET 2.0.1

Numéros de Modèle

D-80- CCS1 - PTG



propulsé par
TEAL

2025-01-29

TEAL 80/160 DÉPÔT

SOLUTIONS DE RECHARGE TOUT-EN-UN POUR LES DÉPÔTS DE BUS



SPÉCIFICATIONS DÉTAILLÉES

Fabriqué au Canada



ENTRÉE AC
Plage de tension: 340V-528V 3Φ (3P+PE)
Tensions nominales: 380V-400V-415V-440V-480V 3Φ (3P+PE)
Courant d'entrée à tension nominale: 80kW: 127/120/116/109/100 A 160kW: 254/240/232/218/200 A
Fréquence: 50Hz/60Hz
Facteur de puissance: >0,99 @ à pleine charge
Efficacité à pleine charge: >97%

Sortie DC
Plage de tension de sortie: CCS: 150~1000Vdc NACS: 150~1000Vdc
Courant de sortie maximal en continu CCS: 350A NACS: 350A Pantographe: 350A
Précision de la tension: ±0.5%
Précision du courant: ±1%

INTERFACE UTILISATEUR ET CONTRÔLE
Bouton d'arrêt avec indicateurs RGB
Authentification utilisateur: RFID supportant ISO 14443A/B
OCCP 1.6J et 2.0.1

COMMUNICATION
Externe: Ethernet
Interne: CAN bus/Ethernet/RS485/RS232

ENVIRONNEMENT
Plage de température nominale: -50 °C à +50 °C, déclassement à +52 °C Plage de températures de fonctionnement -50 °C à +70 °C (-58 F à 158 F)
Humidité: 5 %-95 % HR, sans condensation
Altitude ≤ 2000m
Enceinte en aluminium Type 3R, étanche à la pluie, IP54 (personnalisable jusqu'à IP66)
Système refroidi par air

PROTECTION
Protection entrée: OVP, OTP, UVP, OPP
Protection sortie: IMD, OCP, OVP, OTP, LVP, SCP

RÉGLEMENTATION
Conformité: UL 2202, UL 2231-1, UL 2231-2, UL50E, CSA C22.2 No 107.1/CSA C22.2 No 281.1-12/CSA C22.2 No 281.2-12, cCSAus (en attente)
Interface de charge: ISO15118 (CCS/NACS), SAE J3105 Pantographe