

# Manuel d'installation Application mobile TechnoVE

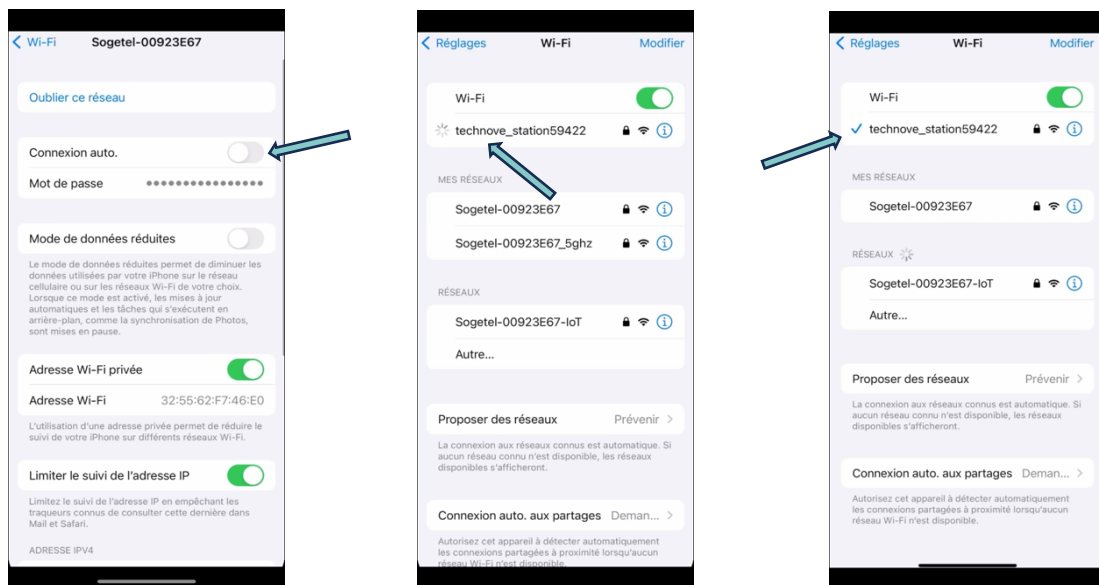


Format vidéo disponible ici

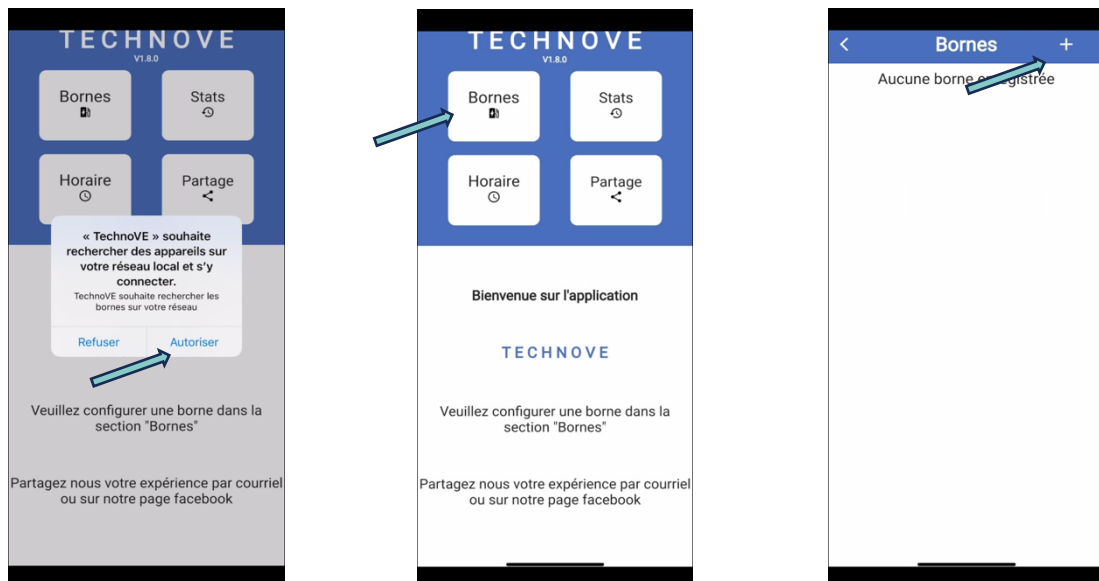
- Ouvrez les paramètres Wifi de votre appareil intelligent. Désactivez la connexion automatique de votre réseau personnel. Connectez-vous au réseau WIFI Technove.

Mot de passe : abcde12345

Patentiez que la connexion s'établisse. Il est normal que cela prenne un peu de temps. Si votre appareil vous mentionne que vous ne serez pas connecté à internet, cela est normal également.



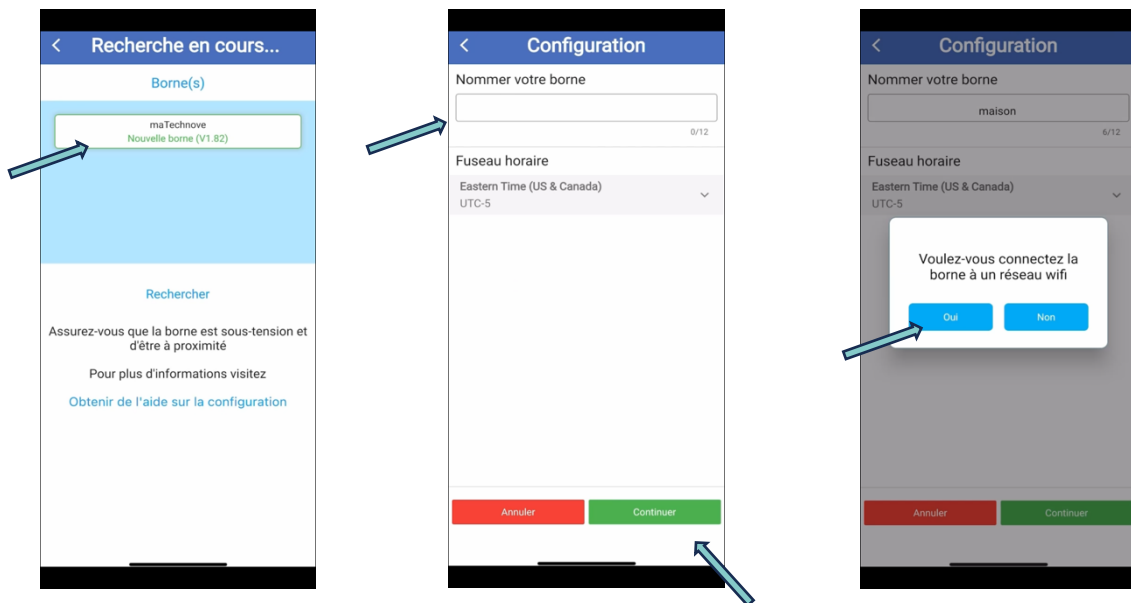
- Ouvrez votre application TechnoVE. Si cette page s'ouvre, cliquez sur autoriser. Cliquez sur Bornes puis sur +



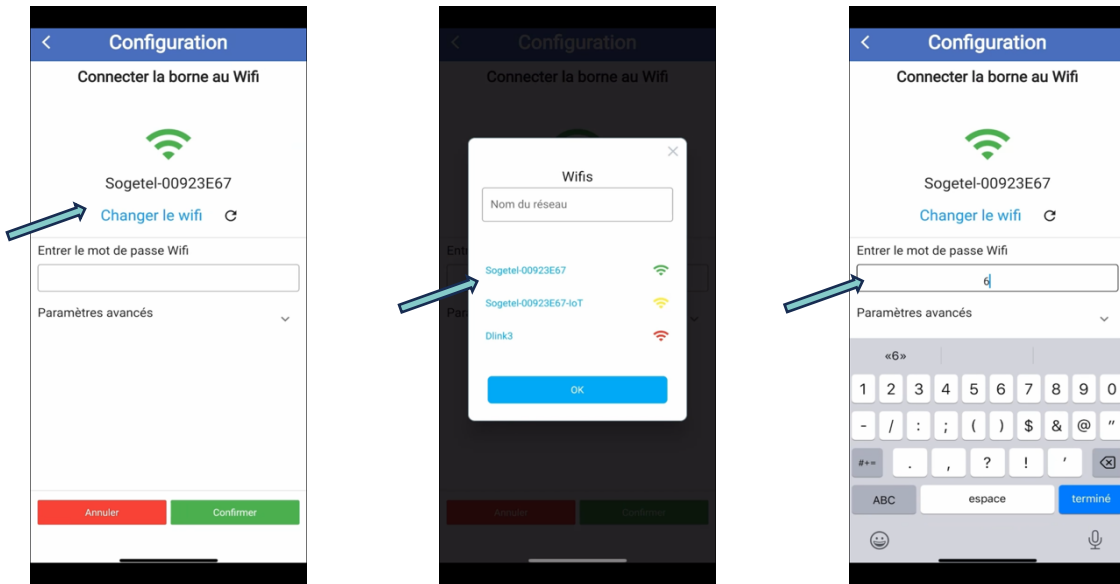
3. Cliquez sur Lancer la recherche  
Puis sur le bouton : Ok c'est fait.  
Patentiez pendant la recherche, elle peut prendre plusieurs minutes.



4. Sélectionnez la borne, et nommez-la comme vous le souhaitez.  
Appuyez sur continuer.  
Sélectionnez Oui.



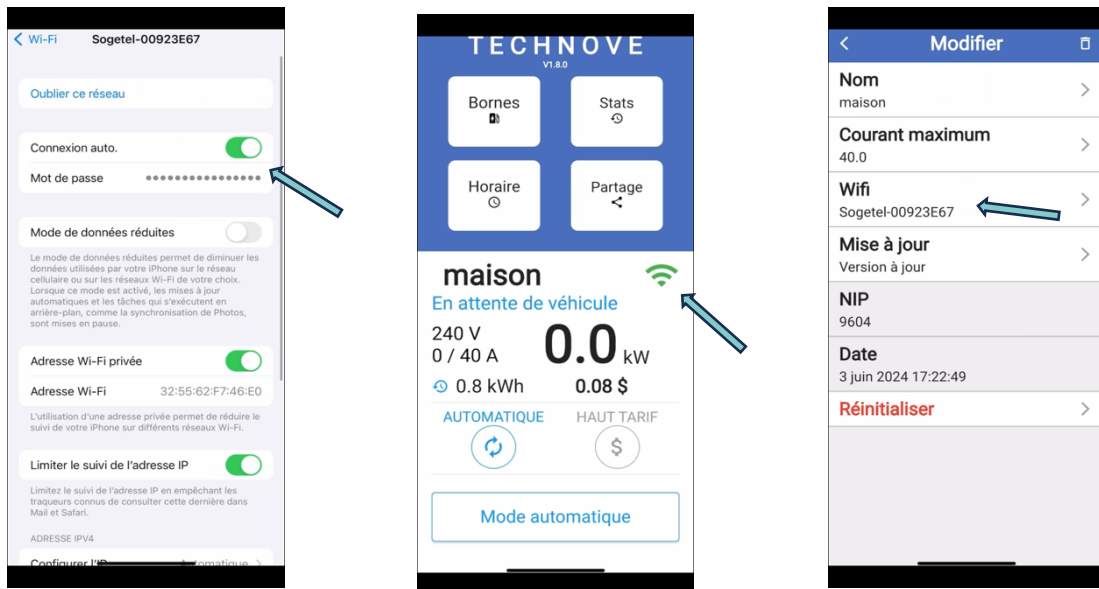
- Vérifiez qu'il s'agit de votre réseau, si ce n'est pas le cas, appuyez sur : **Changer le wifi** et sélectionnez votre réseau Wifi personnel. Entrer le mot de passe et cliquez sur Continuer.



- Attendez la fin de la configuration, il est possible que cela dure plusieurs minutes. Au retour au menu, il est normal que la borne mentionne être hors de portée.



7. Retournez dans les paramètres Wifi de votre téléphone. Reconnectez-vous a votre réseau personnel, et n'oubliez pas de réactiver la connexion automatique. Retournez sur votre application et patientez. Le signal va apparaitre. Dans borne, vous pouvez vérifier le Wifi, si votre réseau Wifi personnel apparait, alors votre borne est bien configurée.



Merci d'avoir choisi les bornes TechnoVE !  
N'hésitez pas à nous contacter en cas de problème.



**TechnoVE INC.**  
2251 R. Tanguay  
J1X 5Y5 MAGOG  
Site: <https://technove.ca/>  
Numéro: (819) 868 1907  
Courriel: info@technove.ca